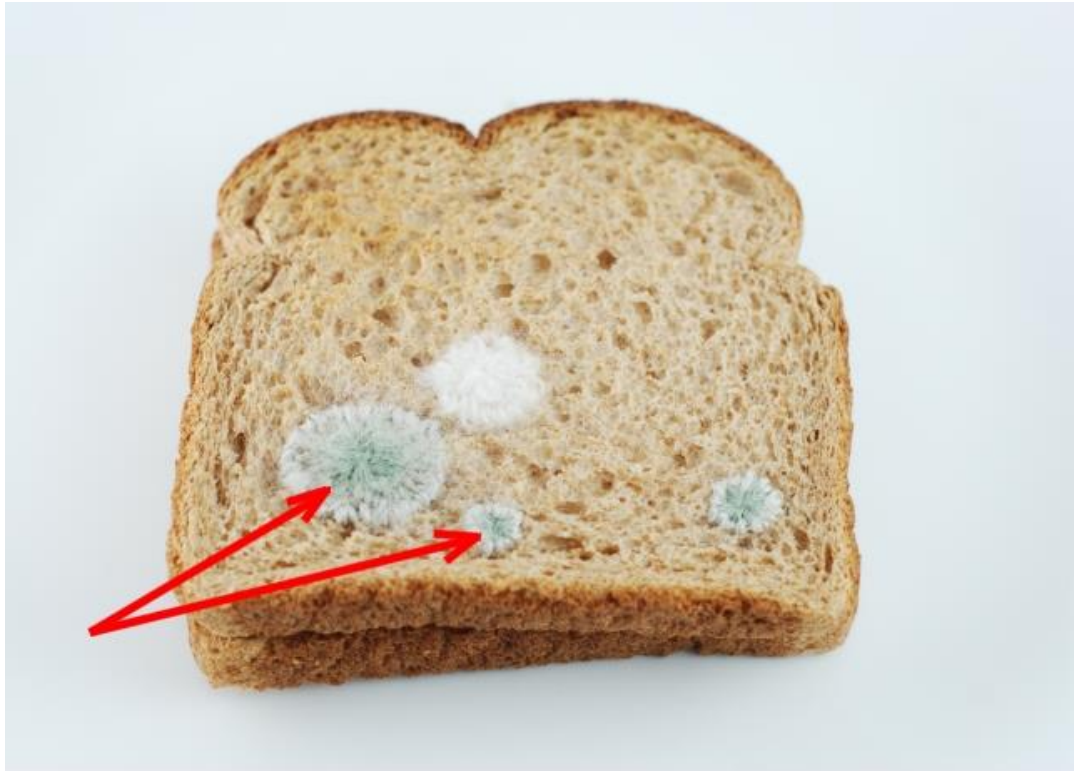


Биология. 5 класс.

1 вариант.

1. Задача 1

К какому царству относится организм, обозначенный на рисунке красными стрелками?



1	Бактерии;
2	Грибы;
3	Растения;
4	Животные.

2. Задача 2

Наука экология изучает:

1	взаимоотношения организмов друг с другом и с окружающей средой;
2	внешнее и внутреннее строение организмов;
3	механизмы наследования признаков;

4	живые клетки, их строение и функции;
5	особенности эволюции живых существ;
6	функционирование организмов и их обмен веществ.

3. Задача 3

Плоды какого растения можно употреблять в пищу?



1	А;
2	Б;
3	В;
4	Г.

4. Задача 4

Основной пищей большой панды является:

1	рыба;
2	бамбук;
3	эвкалипт;

4	рис;
5	лапша.

5. Задача 5

Какой из объектов НЕ является лишайником?



1	А;
2	Б;
3	В;
4	Г.

6. Задача 6

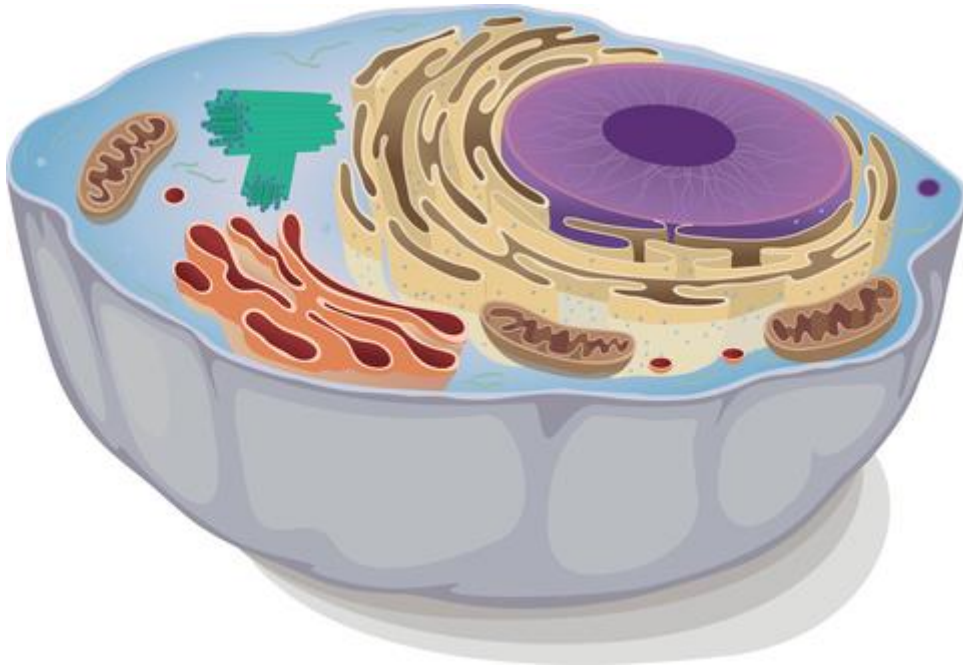
Как известно, вода занимает $\frac{3}{4}$ поверхности Земли. Какой воды на Земле больше всего?

1	воды в замерзшем состоянии – в виде ледников Антарктиды и Гренландии;
2	подземной артезианской;
3	пресной;

4 соленой морской.

7. Задача 7

На рисунке:



1	животная клетка;
2	растительная клетка;
3	бактериальная клетка;
4	вирус.

8. Задача 8

Какой из данных грибов является съедобным?



1	А;
2	Б;
3	В;
4	Г.

9. Задача 9

Если нагревать нарезанные листья растения на металлической пластинке, то на ней останется зола. Из каких веществ она состоит?

1	из белков;
2	из углеводов;
3	из жиров;
4	из минеральных солей.

10. Задача 10

К какой группе относится данное животное?



1	моллюски;
2	иглокожие;
3	ракообразные;
4	рыбы.

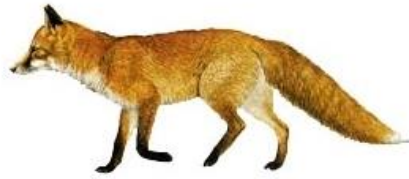
11. Задача 11

Какие организмы преобразуют энергию солнечного света в химическую энергию созданных ими органических веществ?

1	грибы;
2	растения;
3	животные;
4	все перечисленные организмы.

12. Задача 12

Какое животное попало сюда случайно из другой природной зоны?

А**Б****В****Г**

1	А;
2	Б;
3	В;
4	Г.

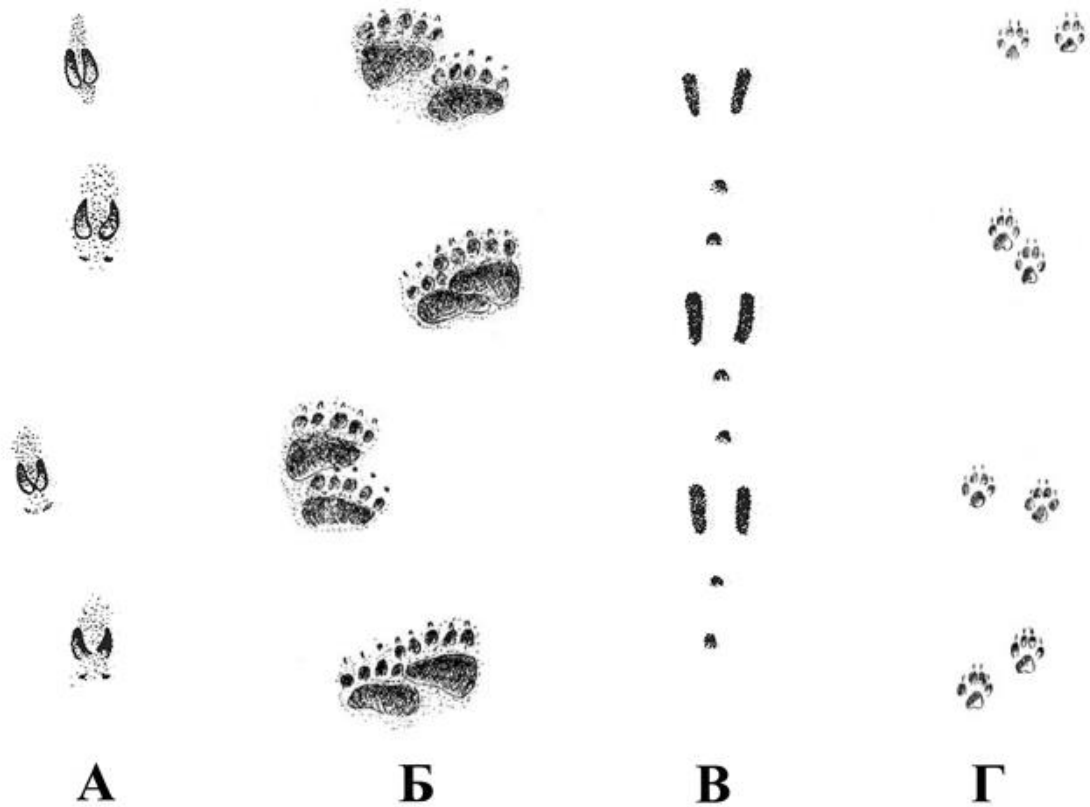
13. Задача 13

Какой из перечисленных организмов НЕ имеет клеточного строения?

1	медуза;
2	элодея;
3	вирус гриппа;
4	шампиньон;
5	все перечисленные организмы имеют клеточное строение.

14. Задача 14

Определите, какой буквой на рисунке обозначены следы лисицы?



1	А;
2	Б;
3	В;
4	Г.

15. Задача 15

Многие растения, обитающие в пустынях, обладают:

1	нежными, часто сочными стеблями;
2	стеблями с многочисленными воздушными полостями внутри;
3	мясистыми стеблями, содержащими запас воды;
4	удлиненными тонкими стеблями-усами, служащими для вегетативного размножения.

16. Задача 16

Верхняя граница биосферы проходит по вершинам самых высоких гор.

1	да;
2	нет;
3	не знаю.

17. Задача 17

Флора - это исторически сложившаяся совокупность видов животных, обитающих в данной области.

1	да;
2	нет;
3	не знаю.

18. Задача 18

С помощью лупы можно увидеть отдельные клетки некоторых растений.

1	да;
2	нет;
3	не знаю.

19. Задача 19

Животное, изображенное на рисунке, обитает в Австралии.



1	да;
2	нет;
3	не знаю.

20. Задача 20

Ядовитые грибы не повреждаются личинками.

1	да;
2	нет;
3	не знаю.

21. Задача 21

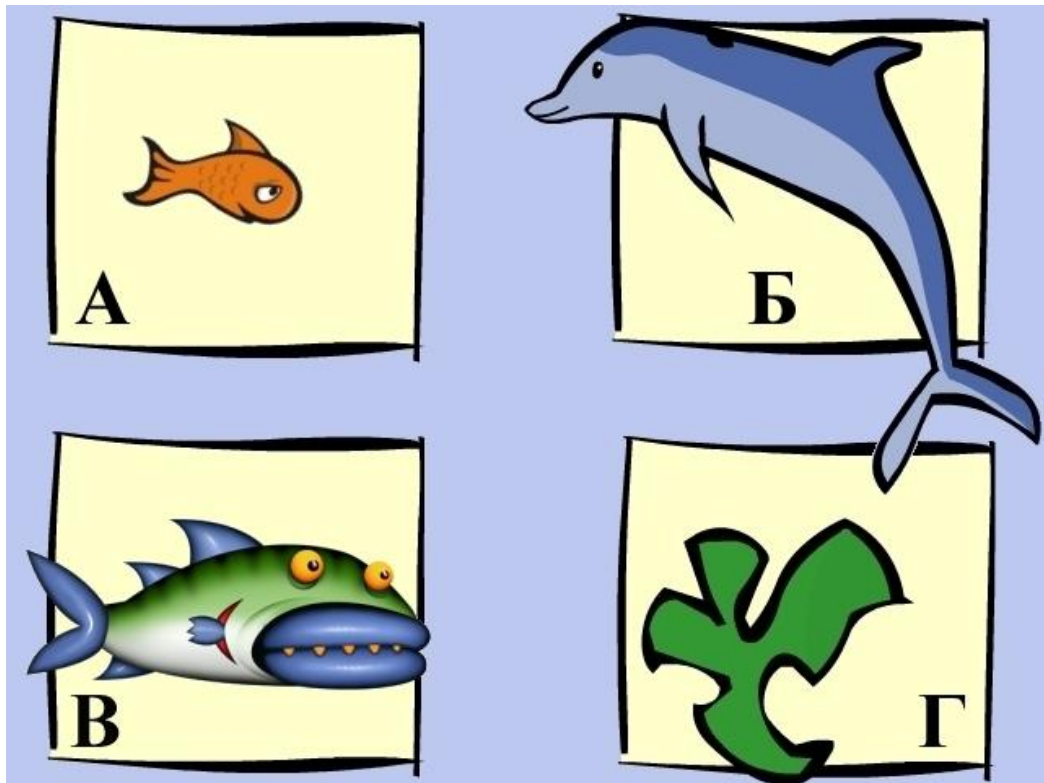
Назовите паукообразное о котором говорится в мифах Древней Греции; в рукописях алхимиков оно упоминается как магический атрибут "превращения" свинца в золото; одно из созвездий носит его имя.

Впишите название паукообразного (без орфографических ошибок) в поле ответа.

Ответ: скорпион

22. Задача 22

На рисунке изображены четыре живых организма. Каждый из них обозначен буквой. Составьте из этих организмов пищевую цепь.



Ответ запишите в виде последовательности четырех букв так, чтобы первая буква соответствовала организму, который должен быть в пищевой цепи первым, а последняя буква – организму, который должен быть в пищевой цепи последним.

Впишите буквы в поле ответа без пробелов и знаков препинания.

Например:

БАВГ

Ответ: ГАВБ

23. Задача 23

Школьники ходили в поход. Сворачивая лагерь, они постарались забрать с собой весь мусор. Однако после их ухода в лесу все же осталось несколько предметов: шерстяной носок, консервная банка, стеклянная банка и кожура банана. Каждый из этих предметов обозначен на рисунке буквой. Расположите оставленные предметы по времени их разложения – от самого короткого срока до самого долгого.

А



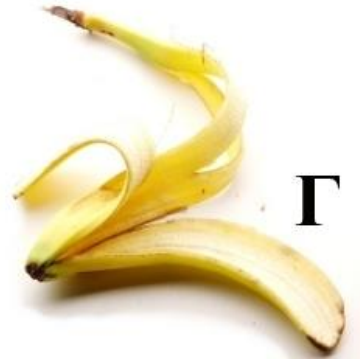
Б



В



Г



Ответ запишите в виде последовательности четырех букв так, чтобы первая буква соответствовала предмету, который разложится быстрее всего, а последняя буква – предмету, который будет разлагаться дольше всего.

Впишите буквы в поле ответа без пробелов и знаков препинания.

Например:

БАВГ

Ответ: ГАБВ

2 вариант.

1. Задача 1

Плоды какого растения можно употреблять в пищу?



1	А;
2	Б;
3	В;
4	Г.

2. Задача 2

Какой из перечисленных организмов НЕ имеет клеточного строения?

1	орхидея;
2	паук;
3	сыроежка;
4	вирус гриппа;

5 все перечисленные организмы имеют клеточное строение.

3. Задача 3

Какой из объектов является лишайником?



1	А;
2	Б;
3	В;
4	Г.

4. Задача 4

У каких растений наиболее глубокая корневая система?

1	у водных растений;
2	у полупустынных и пустынных растений;
3	у растений лесов умеренной зоны;
4	у растений тундры;

5. Задача 5

К какому царству относится организм, повредивший апельсин (обозначен стрелкой синего цвета)?



1	Грибы;
2	Бактерии;
3	Растения;
4	Животные.

6. Задача 6

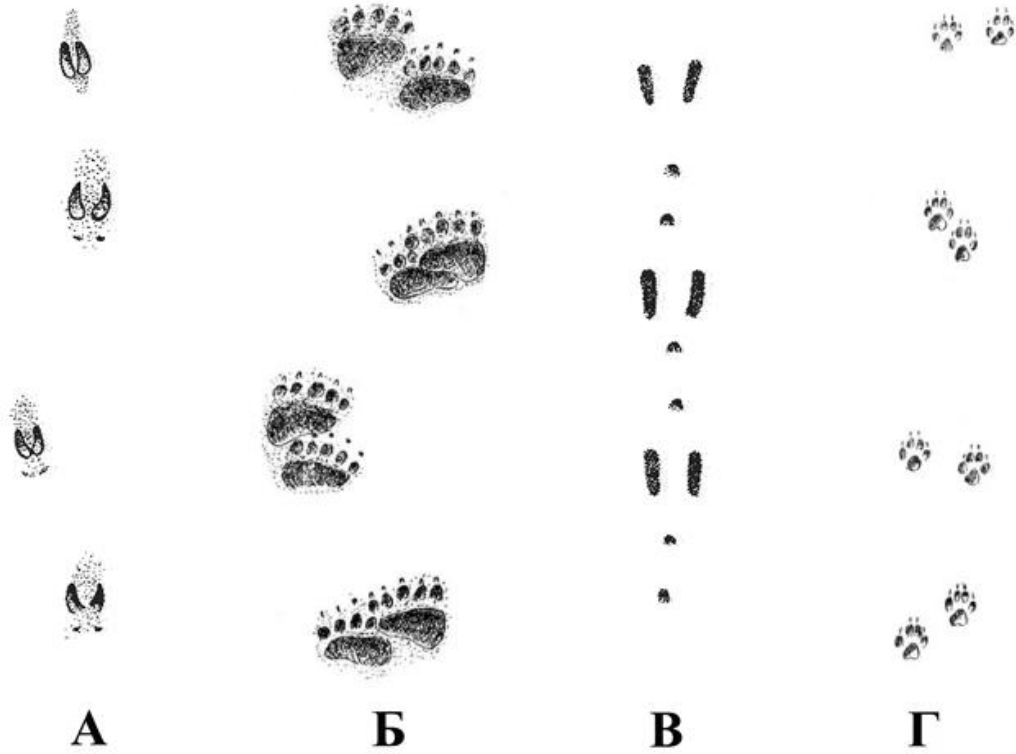
Чем питается синий кит?

1	рыбой;
2	морской капустой;
3	планктоном;

4	тюленями;
5	глубоководными кальмарами.

7. Задача 7

Определите, какой буквой на рисунке обозначены следы зайца?



1	А;
2	Б;
3	В;
4	Г.

8. Задача 8

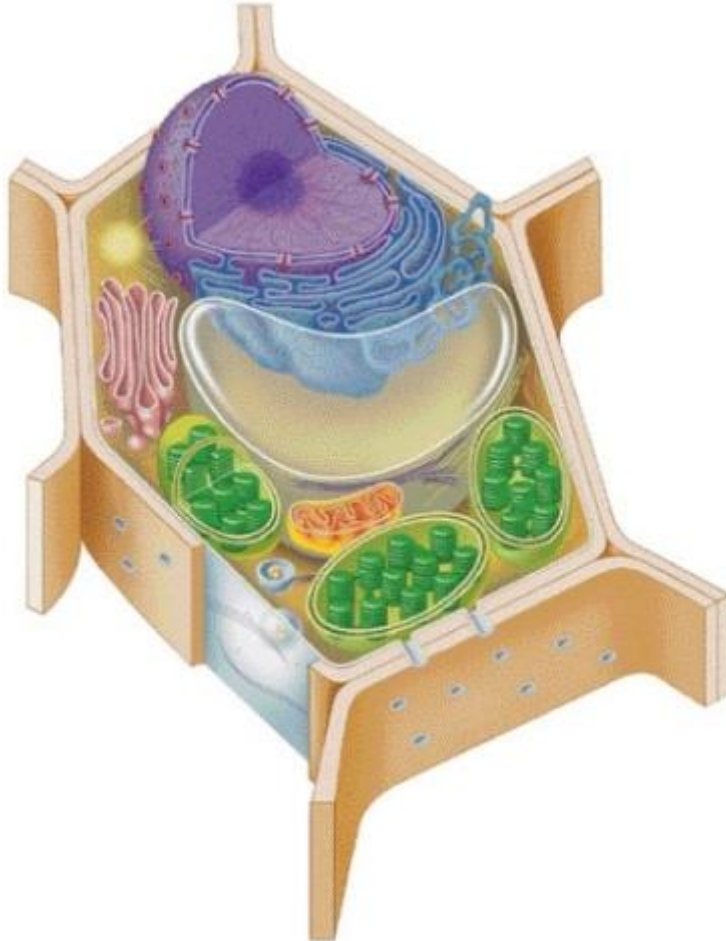
Каким организмам для жизни необходимо поступление энергии извне?

1	грибам;
2	растениям;
3	животным;

4 всем перечисленным организмам.

9. Задача 9

На рисунке:



1	животная клетка;
2	растительная клетка;
3	бактериальная клетка;
4	вирус.

10. Задача 10

Больше всего в клетках живых организмов содержится:

1	углерода;
---	-----------

2	воды;
3	минеральных солей;
4	белков.

11. Задача 11

Какой из данных грибов является ядовитым?

А



Б



В



Г



1	А;
2	Б;
3	В;
4	Г.

12. Задача 12

Наука цитология изучает:

1	внешнее и внутреннее строение организмов;
2	функционирование организмов и их обмен веществ;
3	живые клетки, их строение и функции;

4	механизмы наследования признаков;
5	особенности эволюции живых существ;
6	взаимоотношения организмов друг с другом и с окружающей средой.

13. Задача 13

К какой группе относится данное животное?



1	1) моллюски;
2	2) иглокожие;
3	3) ракообразные;
4	4) рыбы.

14. Задача 14

Пластиды хорошо видны в клетках:

1	элодеи;
2	шампиньона;

3	медузы;
4	плесневых грибов.

15. Задача 15

Какое животное попало сюда случайно из другой природной зоны?

А



Б



В



Г



1	А;
2	Б;
3	В;
4	Г.

16. Задача 16

Человек использует бактерии для закваски овощей.

1	да;
2	нет;
3	не знаю.

17. Задача 17

Фауна - это исторически сложившаяся совокупность видов растений, произрастающих на определенной территории.

1	да;
2	нет;
3	не знаю.

18. Задача 18

Это животное обитает в Антарктиде.



1	да;
2	нет;
3	не знаю.

19. Задача 19

Желток куриного яйца - это одна клетка.

1	да;
2	нет;

3	не знаю.
---	----------

20. Задача 20

Серебряная ложка чернеет при соприкосновении с ядовитыми грибами.

1	да;
2	нет;
3	не знаю.

21. Задача 21

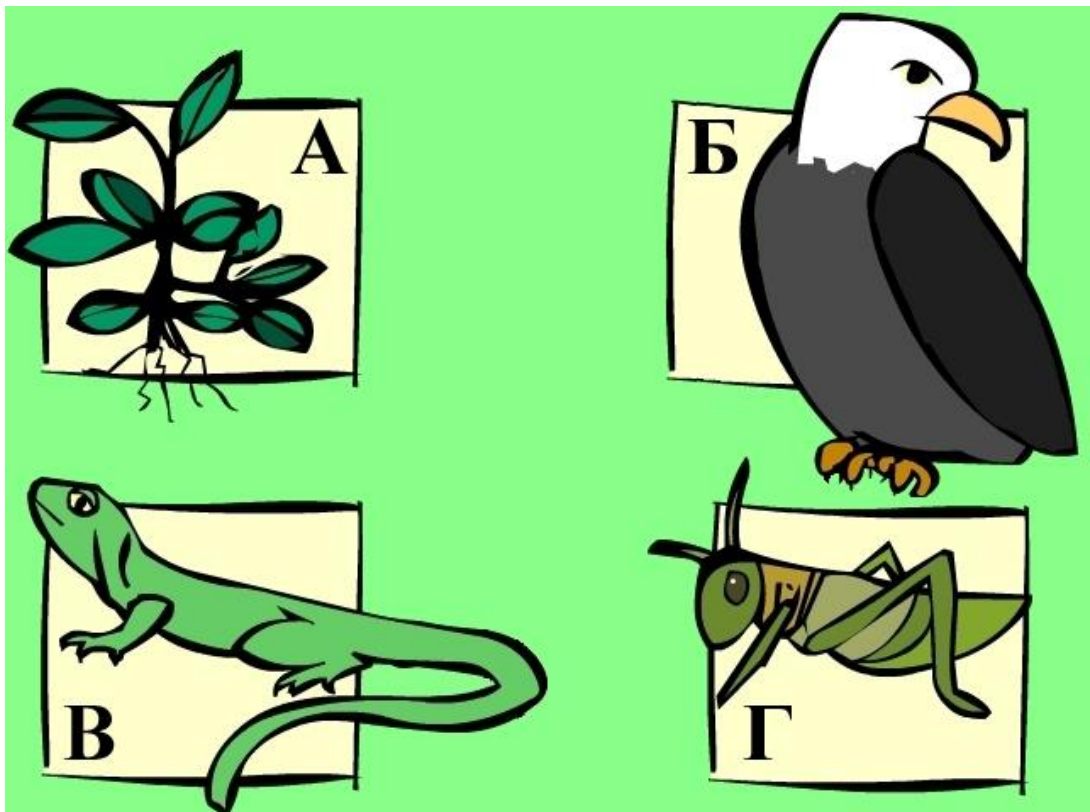
В XVI веке в Италии люди, укушенные этим пауком, лечились с помощью изнуряющего танца, что часто кончалось потерей сознания. До нашего времени дошел известный итальянский народный танец, созвучный с названием этого паука.

Впишите название паука в поле ответа без орфографических ошибок.

Ответ: тарантул

22. Задача 22

На рисунке изображены четыре живых организма. Каждый из них обозначен буквой. Составьте из этих организмов пищевую цепь.



Ответ запишите в виде последовательности четырех букв так, чтобы первая буква соответствовала организму, который должен быть в пищевой цепи первым, а последняя буква – организму, который должен быть в пищевой цепи последним.

Впишите буквы в поле ответа без пробелов и знаков препинания.

Например:

ГБВА

Ответ: АГВБ

23. Задача 23

Школьники ходили в поход. Сворачивая лагерь, они постарались забрать с собой весь мусор. Однако после их ухода в лесу все же осталось несколько предметов: веревка, кожура апельсина, стеклянная банка и консервная банка. Каждый из этих предметов обозначен на рисунке буквой. Расположите оставленные предметы по времени их разложения – от самого короткого срока до самого долгого.

А



Б



В



Г



Ответ запишите в виде последовательности четырех букв так, чтобы первая буква соответствовала предмету, который разложится быстрее всего, а последняя буква – предмету, который будет разлагаться дольше всего.

Впишите буквы в поле ответа без пробелов и знаков препинания.

Например:

ГБВА

Ответ: БАГВ

3 вариант.

1. Задача 1

Какой из объектов является лишайником?

А



Б



В



Г



1	А;
2	Б;
3	В;
4	Г.

2. Задача 2

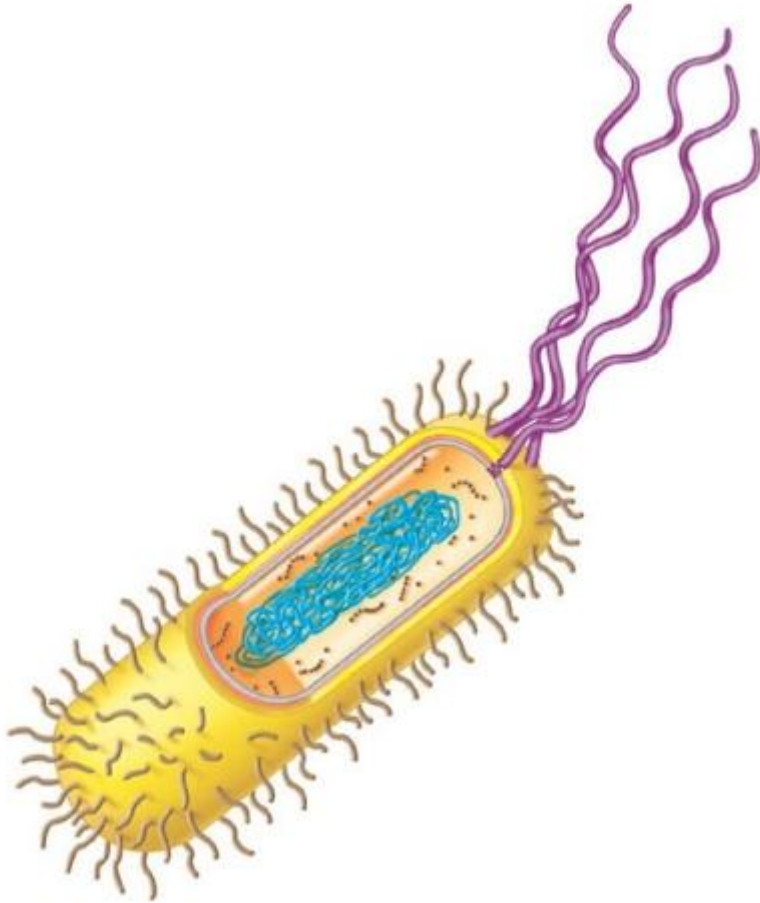
Наука анатомия изучает:

1	функционирование организмов и их обмен веществ;
2	внешнее и внутреннее строение организмов;
3	механизмы наследования признаков;
4	живые клетки, их строение и функции;
5	особенности эволюции живых существ;

6 взаимоотношения организмов друг с другом и с окружающей средой.

3. Задача 3

На рисунке:



1	животная клетка;
2	растительная клетка;
3	бактериальная клетка;
4	вирус.

4. Задача 4

Как растения приспособились к жизни в тундре?

1	низкорослые;
---	--------------

2	корни растут у поверхности земли;
3	у них мелкие листья;
4	всеми перечисленными способами.

5. Задача 5

К какой группе относится данное животное?



1	моллюски;
2	млекопитающие;
3	земноводные;
4	рыбы.

6. Задача 6

Каких химических элементов больше всего в клетке?

1	углерод, водород, кислород, азот;
2	калий, натрий, кальций, хлор;
3	водород, натрий, железо фосфор;

4	железо, фосфор, углерод, азот.
---	--------------------------------

7. Задача 7

Какой из данных грибов является ядовитым?

А



Б



В



Г



1	А;
2	Б;
3	В;
4	Г.

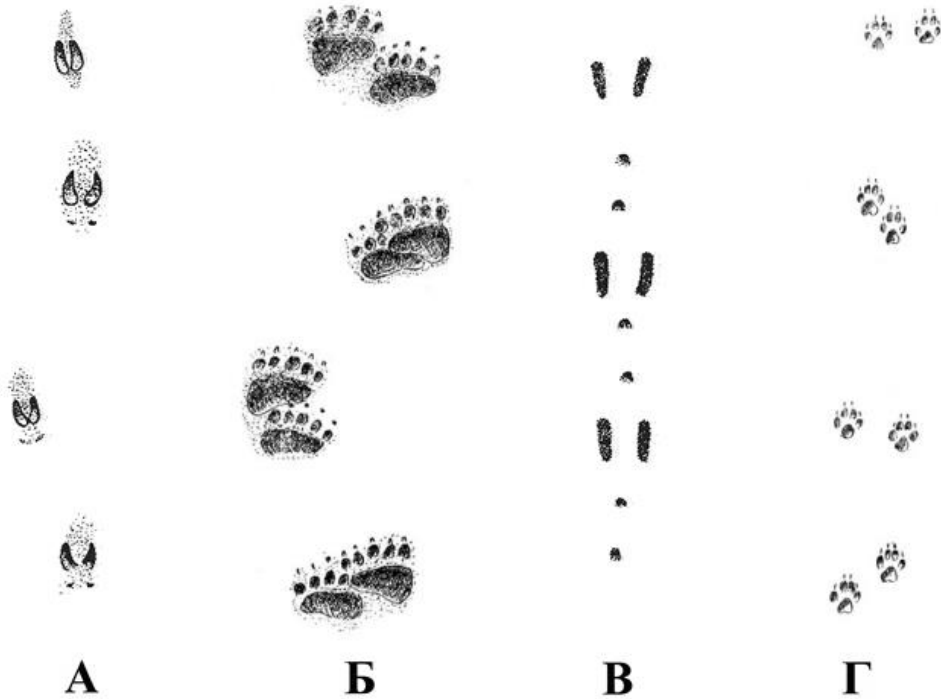
8. Задача 8

Основной пищей коалы являются:

1	побеги бамбука;
2	бананы и апельсины;
3	черви и насекомые;
4	листья эвкалипта;
5	мед и ягоды.

9. Задача 9

Определите, какой буквой на рисунке обозначены следы лося?



1	А;
2	Б;
3	В;
4	Г.

10. Задача 10

Какой из перечисленных организмов НЕ имеет клеточного строения?

1	краб;
2	вирус гриппа;
3	мухомор;
4	ламинария;
5	все перечисленные организмы имеют клеточное строение.

11. Задача 11

Плоды какого растения можно употреблять в пищу?



1	А;
2	Б;
3	В;
4	Г.

12. Задача 12

Биосфера - это:

1	водная оболочка Земли;
2	воздушная оболочка Земли;
3	оболочка Земли, в которой присутствует жизнь;
4	твердая оболочка Земли.

13. Задача 13

Какое животное попало сюда случайно из другой природной зоны?

А**Б****В****Г**

1	А;
2	Б;
3	В;
4	Г.

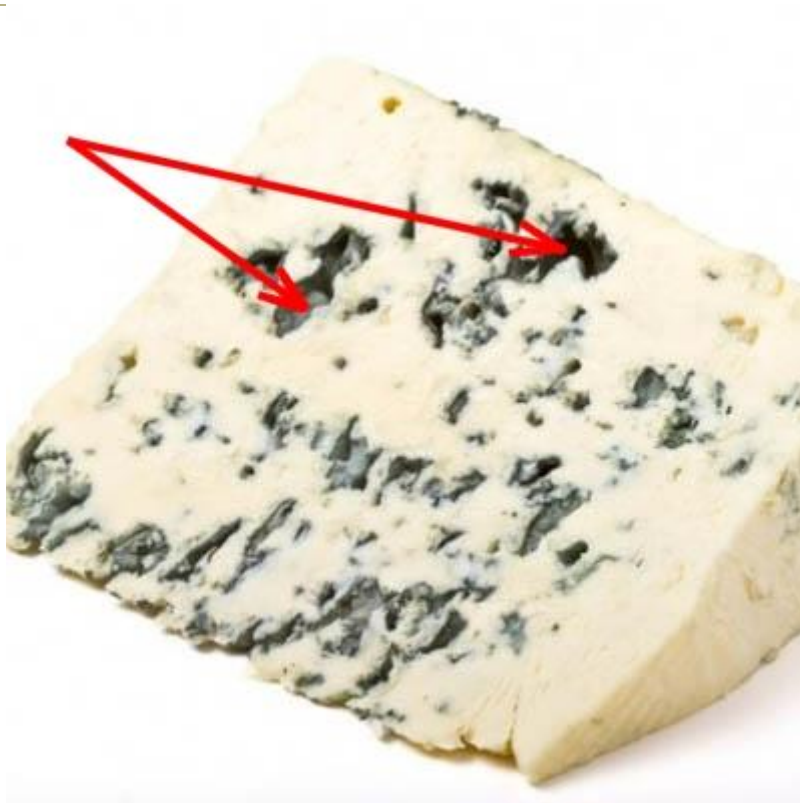
14. Задача 14

В зернах пшеницы и в клубнях картофеля содержится много крахмала. Какую функцию он выполняет?

1	регулирует процессы жизнедеятельности клеток;
2	играет ведущую роль в сохранении наследственной информации и передачи ее потомкам;
3	играет роль запасящего вещества;
4	придает клеткам прочность.

15. Задача 15

К какому царству относится организм, обозначенный на рисунке красными стрелками?



1	Бактерии;
2	Растения;
3	Животные;
4	Грибы.

16. Задача 16

Человек использует грибы и бактерии для получения антибиотиков.

1	да;
2	нет;
3	не знаю.

17. Задача 17

Почва - это поверхностный слой Земли, образованный минеральными веществами.

1	да;
2	нет;
3	не знаю.

18. Задача 18

Это животное обитает в Южной Америке.



1	да;
2	нет;
3	не знаю.

19. Задача 19

Все ядовитые грибы горькие на вкус.

1	да;
2	нет;
3	не знаю.

20. Задача 20

В тропических лесах существуют плотоядные растения, которые получают питание, поедая животных.

1	да;
2	нет;
3	не знаю.

21. Задача 21

Так называется жук, птица и млекопитающее. Что это за жук?

Название жука впишите в поле ответа без орфографических ошибок.

Ответ: жук-носорог; жук носорог; носорог; жук-носорог обыкновенный

22. Задача 22

На рисунке изображены четыре живых организма. Каждый из них обозначен буквой. Составьте из этих организмов пищевую цепь.



Ответ запишите в виде последовательности четырех букв так, чтобы первая буква соответствовала организму, который должен быть в пищевой цепи первым, а последняя буква – организму, который должен быть в пищевой цепи последним.

Впишите буквы в поле ответа без пробелов и знаков препинания.

Например:

БАГВ

Ответ: ВВАГ

23. Задача 23

Школьники ходили в поход. Сворачивая лагерь, они постарались забрать с собой весь мусор. Однако после их ухода в лесу все же осталось несколько предметов: консервная банка, стеклянная банка, кусок помидора и носовой платок. Каждый из этих предметов обозначен на рисунке буквой. Расположите оставленные предметы по времени их разложения – от самого короткого срока до самого долгого.



Ответ запишите в виде последовательности четырех букв так, чтобы первая буква соответствовала предмету, который разложится быстрее всего, а последняя буква – предмету, который будет разлагаться дольше всего.

Впишите буквы в поле ответа без пробелов и знаков препинания.

Например:

БАГВ

Ответ: ВГАБ